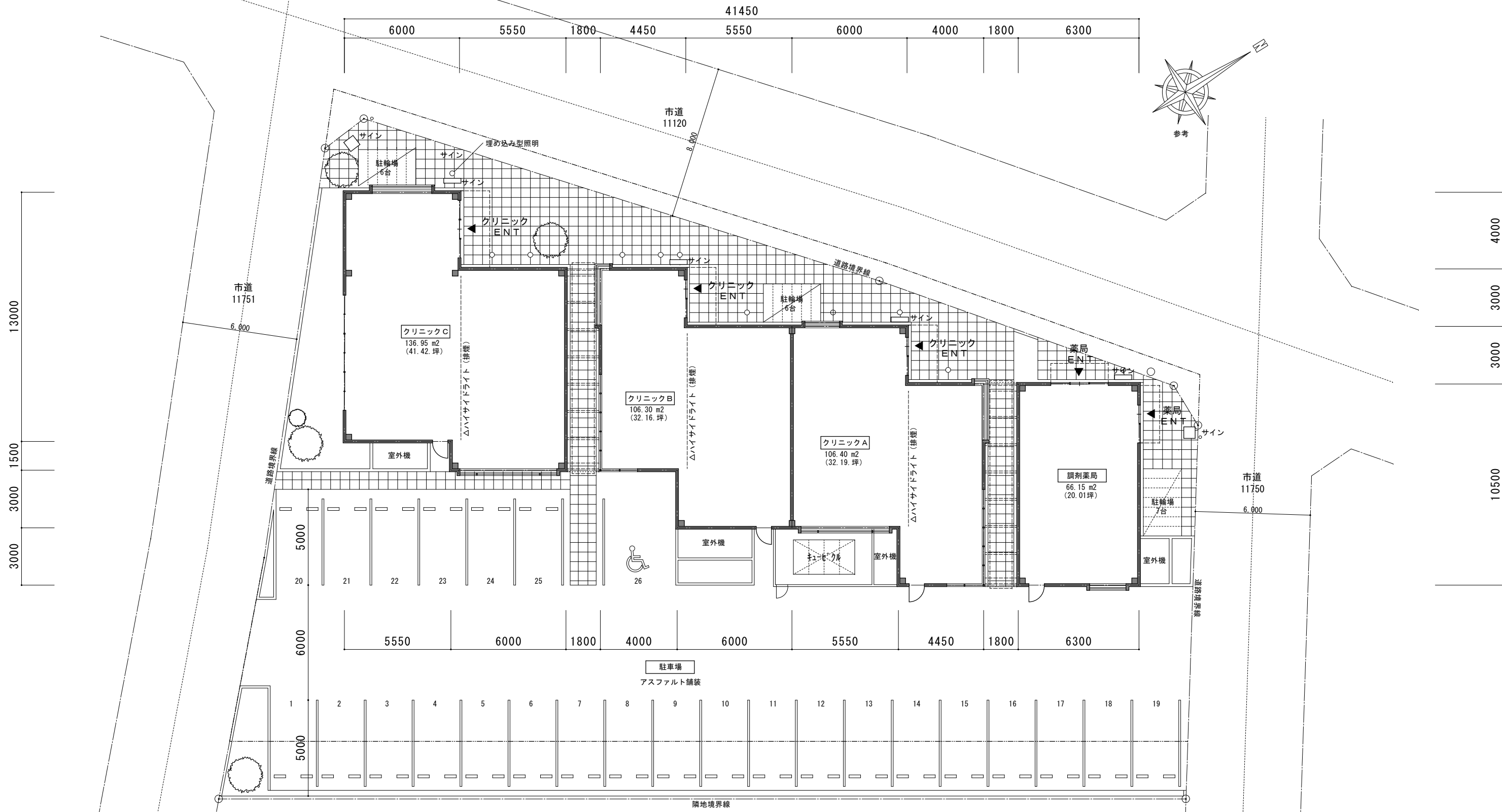


物件情報



(仮)東大宮医療モール • 埼玉県さいたま市

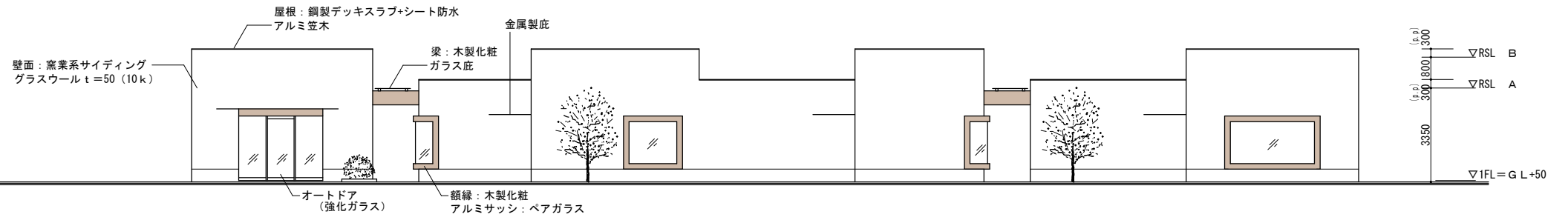
建物名称	(仮)東大宮クリニック			
住所	埼玉県さいたま市見沼区東大宮 6 丁目 9-1、9—10、9-2 の一部			
交通/最寄駅		契約条件	契約期間	
敷地面積 m ² (坪)	1399.44 m ² (423.3 坪)		月額賃料 (税別)	クリニックA/306,578 円 クリニックB/306,292 円 クリニックC/394,484 円
建物階数	1 階/1 階建て		月額管理費	10,000 円
面積	クリニックA/106.4 m ² (32.19 坪) クリニックB/106.3 m ² (32.16 坪) クリニックC/136.95 m ² (41.42 坪)		更新	
建物構造			保証金	
募集業種/クリニックの場合の科目等			礼金	
その他			引渡し仕様	スケルトン
		駐車場	クリニックA/5 台: 28,570 円 クリニックB/5 台: 28,570 円 クリニックC/6 台: 34,284 円	
		エレベーター		
物件ご紹介 PR 文				



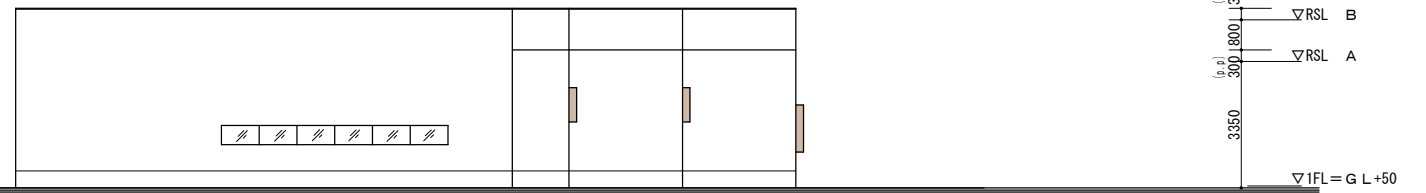
配置図 S=1/200

計画建物概要		
地名地番	埼玉県さいたま市見沼区東大宮6丁目9-1、9-10、9-2の一部	さいたま市みどりの条例により、1/10以上の面積の緑化が必要です。
住居表示		《開発について》
主要用途	診療所（患者の収容施設なし）	敷地面積500㎡をこえるため、相談表の提出が必要です。地目は畑ですが、土地区画整理法の換地処分
構造	鉄骨造（準耐火）	による換地のため、土地の切り盛りがなければ、29条の開発はかかりません。
用途地域	第2種中高層住居専用地域 建ぺい率 60% 容積率 200% 法22条地域	《農地転用手続きについて》
敷地面積	約 1399.44㎡（423.3坪）	地目が畑になっているので農地転用の届けが必要です（開発の相談表の通知の添付要）。
建築面積	453.6㎡（137.2坪）	届出後、許可まで、1週間ほどかかります。
延べ面積	453.6㎡（137.2坪）	

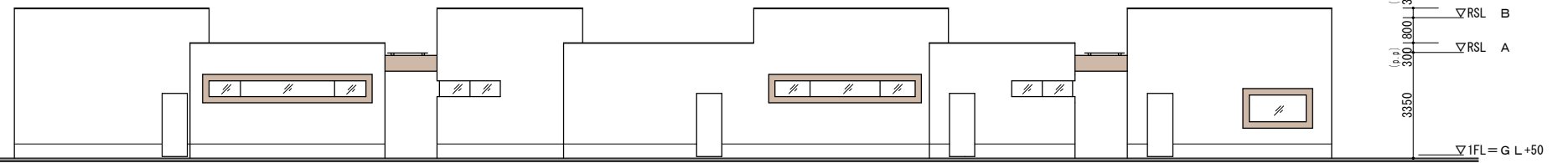
※ 本図は計画図です。変更する可能性があります。						工事名称		図面名称		No	
						（仮称）東大宮クリニックモール計画		配置平面図		A-1	
寸法等、未記入の参考図面より作図しております。参考計画図として御使用ください。（作図面積 1392.6 m ² ） 役所との協議で計画に変更がある可能性があります。						承認	検図	設計	工事	縮尺	年・月・日
										1/200	H22.4.9
						株式会社 リチエルカーレ		一級建築士事務所 東京都知事登録第47737号		TOTAL	
										/	



南面立面図



東面立面図



北面立面図



※ 本図は計画図です。変更する可能性があります。

寸法等、未記入の参考図面より作図しております。参考計画図として御使用ください。(作図面積 1392.6 m²)
役所との協議で計画に変更がある可能性があります。

工事名称

(仮称) 東大宮クリニックモール計画

図面名称

立面図

No

A-2

承認

検図

設計

工事

縮尺

1/200

年・月・日

H22.4.9

株式会社 リチエルカーレ
一級建築士事務所 東京都知事登録第47737号

TOTAL

/

(仮称) 東大宮医療モール建設計画賃料表

	賃料	税	管理費	税	駐車場	税	合計
クリニック A (32.19坪)	306,578	15,329	10,000	500	28,570 (5台)	1,429	362,405
調剤薬局 (20.01坪)	190,575	9,529	10,000	500	57,140 (10台)	2,857	270,601
クリニック B (32.16坪)	306,292	15,315	10,000	500	28,570 (5台)	1,429	362,105
クリニック C (41.42坪)	394,484	19,724	10,000	500	34,284 (6台)	1,714	460,706
合計	1,197,929	59,896	40,000	2,000	148,564 (27台)	7,428	1,455,817